

WEGWIJS IN HET GGZ LANDSCHAP REGIO ZUID-WEST-VLAANDEREN

Laatste update februari
'24



Netwerk
Geestelijke
Gezondheidszorg
Zuid-West-Vlaanderen



INHOUD

1. Artikel 107 & Netwerk Geestelijke Gezondheidszorg Zuid-West-Vlaanderen
2. Aanbod van partners
3. Netwerkprojecten

ARTIKEL 107 & NETWERK GEESTELIJKE GEZONDHEIDSZORG

Gids naar een betere
geestelijke
gezondheidszorg

ARTIKEL 107

2010: oproep project in het kader van de hervormingen 'naar een betere geestelijke gezondheidszorg voor de doelgroep volwassenen'.

- Doel = de ontwikkeling van een gemeenschapsgerichte geestelijke gezondheidszorg door de realisatie van zorgnetwerken en zorgcircuits.
- Hoe? Via netwerken tussen de voorzieningen moeten er zorgcircuits gerealiseerd worden.



ARTIKEL 107

Missie & Visie: “Gids naar een Betere Geestelijke Gezondheid (2009)”.

De hervorming wordt gevat in de minimale invulling van de volgende **vijf sleutelfuncties:**

- Functie 1: GGZ-promotie, preventie, vroegdetectie en vroeginterventie
- Functie 2: Mobiele behandelingsteams voor acute en chronische problematiek
- Functie 3: Teams inzake psychosociale rehabilitatie
- Functie 4: Intensieve gespecialiseerde residentiële GGZ-units
- Functie 5: Specifieke woonvormen en verblijfsformules



ARTIKEL 107

Artikel ziekenhuiswet dat ziekenhuizen toestaat hun middelen flexibeler in te zetten

Financiering:

- Herallocatie van middelen (via bedbevrozing)
- Integratie van bestaande middelen
- Bijkomende middelen, incentives vanuit de overheid

HET NETWERK GEESTELIJKE GEZONDHEIDSZORG REGIO ZUID-WEST- VLAANDEREN

Netwerkorganisatie van partners (*Geen rechtspersoonlijkheid*)

Missie Het netwerk realiseert verbinding en samenwerking tussen verschillende actoren en organisaties met als doel het optimaliseren van de geestelijke gezondheid en levenskwaliteit van volwassenen en ouderen met een (risico op) psychische kwetsbaarheid in Zuid-West-Vlaanderen.

Doelgroep volwassenen en ouderen (16+).

Samenwerkingsverband.



Netwerk
Geestelijke
Gezondheidszorg
Zuid-West-Vlaanderen

VISIE

Basis attitudes:

- ✓ Elke partner van het netwerk engageert zich om actief bij te dragen aan de inhoud, doelstellingen en werkwijzen van het netwerk om tot een collectief verhaal te komen.
- ✓ Durven onszelf – als vertegenwoordigers van een organisatie of beroepsgroep, van familie en cliënt, ervaringsdeskundigen - in vraag te stellen en continu collectief leren van elkaar.
- ✓ Monitoren en bijsturen van de gedeelde acties en ontwikkelingen in de regio.
- ✓ Uitdragen van de netwerkwaarden binnen de eigen organisatie

Als netwerk willen we als partners zorg realiseren met volgende kenmerken:

- Zorg op maat
- Continuïteit van zorg
- Vanuit de herstelvisie
- Participatie
- Integreren van ervaringsdeskundigen

Hoe? Strategisch plan

NETWERK GGZ ZWVL - STRATEGISCH PLAN

SD1: Optimaliseren van de governancestructuur van het netwerk.

SD2: Verhogen van de bekendheid en de toegankelijkheid van de geestelijke gezondheidszorg in de regio Zuid-West-Vlaanderen.

SD3: Realiseren van zorgcontinuïteit en nieuwe zorgvormen

SD4: Aandacht hebben voor het vrijetijdsaanbod

SD5: Stimuleren en creëren van woonmogelijkheden voor psychisch kwetsbare doelgroepen

SD6: Blijven inzetten op participatie van gebruikers en naastbetrokkenen

SD7: Verder implementeren van de herstelvisie onder de netwerkpartners

SD8: Continueren en verder verfijnen van reeds lopende projecten

PARTNERS IN HET NETWERK

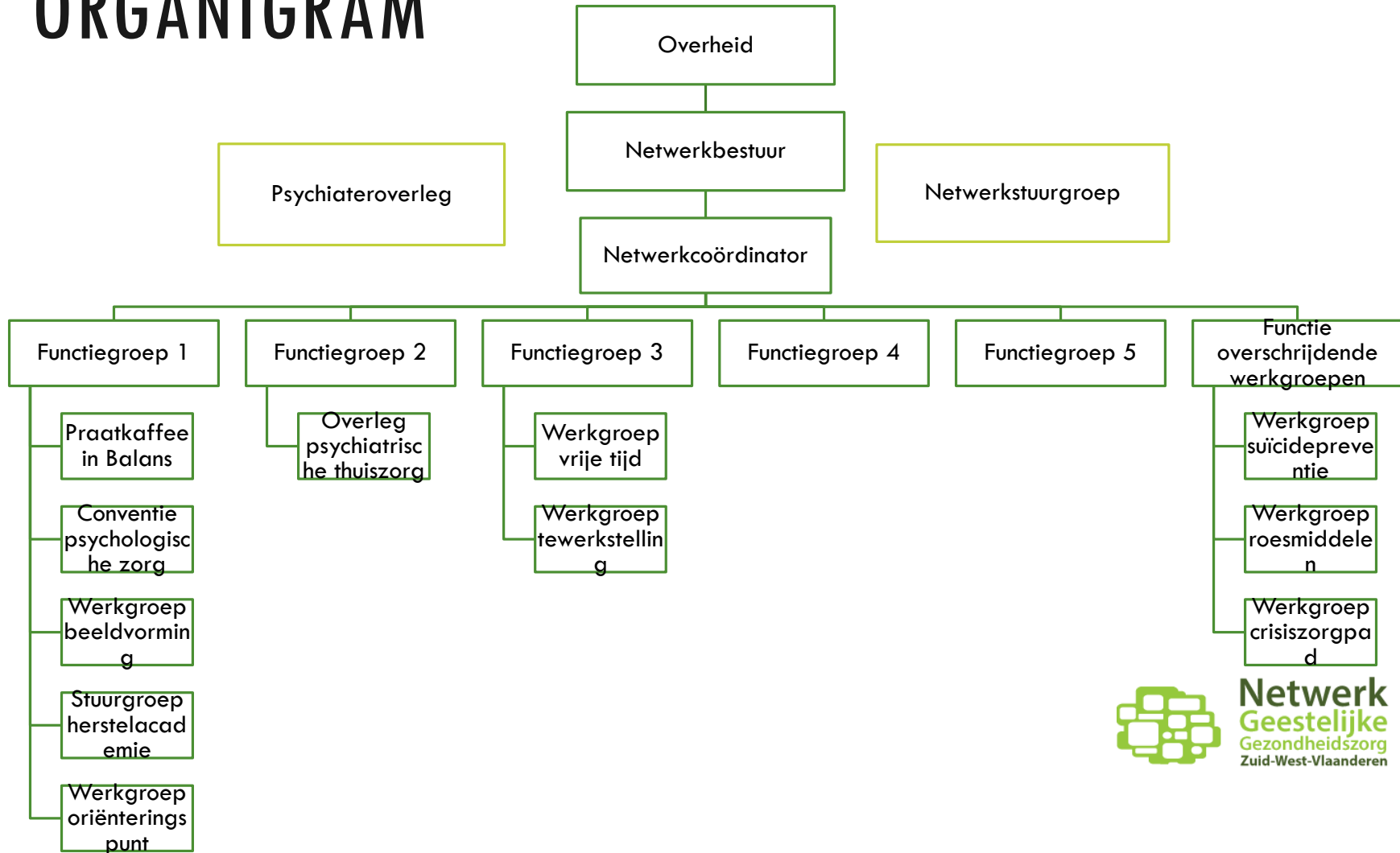


REGIO

Anzegem, Avelgem,
Deerlijk, Harelbeke, Kortrijk,
Kurne, Menen, Spiere-Helkijn,
Waregem, Wervik, Wevelgem,
Wielsbeke en Zwevegem.



ORGANIGRAM

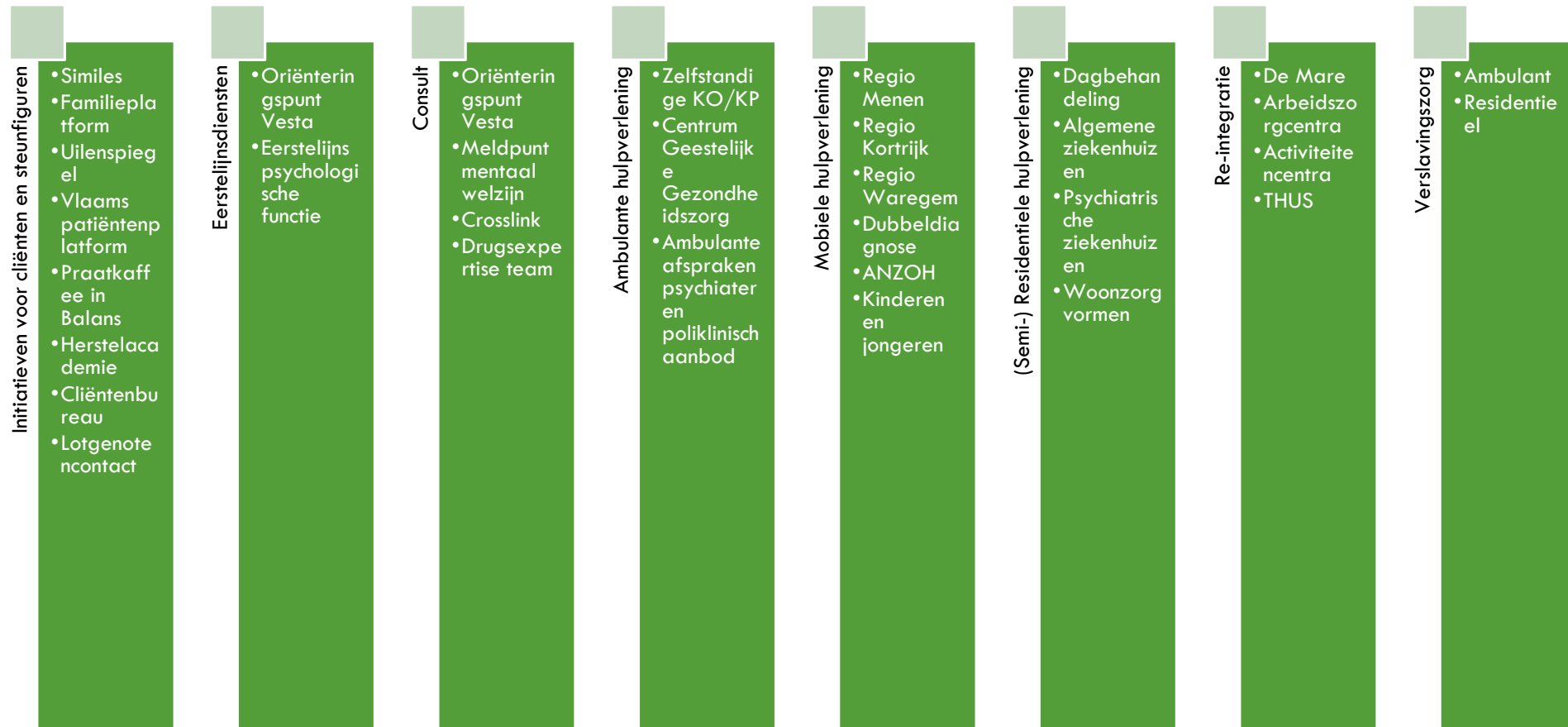




AANBOD VAN PARTNERS

Recente versie steeds te vinden op:
www.psyzuid.be

OVERZICHT



INITIATIEVEN VOOR CLIËNTEN EN STEUNFIGUREN

Similes
Familieplatform
Uilenspiegel
Vlaams patiëntenplatform
Praatkaffee in Balans
Herstelacademie
Cliëntenbureau
Lotgenotencontact

FAMILIEVERENIGING

Similes

Een sociaal-culturele vereniging, die de familie en naasten van mensen met psychische problemen ondersteunt, versterkt en verenigt.

Verschillende activiteiten.
Lotgenotencontact mogelijk.

<https://nl.similes.be/>



Familieplatform

Familieplatform behartigt de belangen van familieleden en ondersteunt hulpverleners in hun beleid.

Vormingsaanbod te raadplegen op de website.

<https://familieplatform.be/>



PATIËNTENVERENIGING

Uilenspiegel

Vereniging voor personen met psychische kwetsbaarheid.

Vorming, lotgenotencontact.

<https://uilenspiegel.net/>



Vlaams Patiënten Platform

Overkoepelende patiëntenvereniging.

Ondersteuning van ED in het netwerk.

<https://vlaamspatientenplatform.be/nl>



PRAATKAFFEE IN BALANS

Bij elk Praatkaffee wordt een spreker uitgenodigd die stilstaat bij een specifiek thema rond psychische kwetsbaarheid en de impact op familieleden. Na het informatieve gedeelte is er de gelegenheid om lotgenoten te ontmoeten, samen iets te drinken en rustig aan de praat te gaan.

Data en sprekers van volgende Praatkaffees:

- Dinsdag 5 maart 2024: 'Help, mijn naaste heeft psychische problemen' - Kathleen Tacquet, familie-ervaringsdeskundige en lesgever Similes
- Dinsdag 11 juni 2024: 'Psychose' - Leen Verhaert
- Dinsdag 8 oktober 2024: 'Sorry Mama' - Charlie Dewulf (Onder voorbehoud)
- Dinsdag 10 december 2024: 'Goed genoeg ouderschap' - Rebelle VZW



HERSTELACADEMIE

Een aanbod op maat voor iedereen die aan zijn herstel wil werken, meer wil weten over zijn psychische kwetsbaarheid en met zijn eigen mentale gezondheid aan de slag wil gaan. Aanbod in Kortrijk, Waregem en Menen.

Contactgegevens:

- Isabelle Van Hoecke, 0471 /77.05.50
- Angelique Vanhee
- zuid.wvl@herstelacademie.be

CLIËNTENBUREAU

HET CLIËNTENBUREAU NEEDS YOU!

**BEELDVORMERS
GEZOCHT**

**WIL JIJ ANDEREN INSPIREN DOOR JOUW ERVARING
IN DE GEESTELIJKE GEZONDHEIDSZORG? SLUIT JE
DAN AAN BIJ HET CLIËNTENBUREAU!**

CREËER HOOP DOORBREEK TABOES STEUN ANDEREN

We organiseren buurtactiviteiten, bieden herstelverhalen, getuigenissen en workshops aan, en streven naar een omgeving zonder stigma.

Als lid van ons team krijg je niet alleen de kans om anderen te helpen, maar bieden we ook vorming aan om je voor te bereiden op deze belangrijke rol zoals het leren schrijven van je herstelverhaal, wegwijst in het GGZ-landschap, hoe omgaan met moeilijke vragen, ...

MEER INFO: CONTACTEER TIMBY (TELEFOONNUMMER)

Netwerk Geestelijke Gezondheidszorg Zuid-West-Vlaanderen

THUS

In (her)opstart.

Beelvorming.

Mogelijkheden tot nazicht
materialen vanuit ED perspectief.

...



LOTGENOTENCONTACT

Voor steunfiguren: via Similes

Voor cliënten: via Uilenspiegel

ONLINE HULPVERLENING

<https://www.onlinehulp-apps.be/apps-overzicht>

EERSTELIJNSDIENSTEN

- Oriënteringspunt Vesta
- Eerstelijnspsychologische functie

EERSTELIJNSDIENSTEN – ORIËTERINGSPUNT VESTA





ORIËNTERINGSPUNT VESTA

Samenwerkingsverband tussen de geestelijke gezondheidszorg en de reguliere thuiszorg

Centraal aanspreekpunt voor alle vragen omtrent geestelijke gezondheidszorg voor volwassenen en ouderen en het netwerk (professioneel en naastbetrokkenen).

Doelgroep: Volwassenen en ouderen met (vermoeden van) een psychische kwetsbaarheid woonachtig in regio Zuid-West-Vlaanderen

ORIËNTERINGSPUNT VESTA

Zorgaanbod:

- Sensibiliseren, coaching, advies geven
- Zorgcoördinatie
- Screening
- Vorming
- *Begeleiding, ondersteuning (zie mobiele werking)*

ORIËNTERINGSPUNT VESTA

1) Sensibilisering, coaching en advies:

- Netwerkgericht, met de bedoeling:
 - De ggz toegankelijker en bekender te maken
 - Het netwerk te informeren, expertise binnen te brengen
 - Het netwerk te versterken in hun competenties
 - Het netwerk te ondersteunen in het omgaan met een cliënt met een psychische kwetsbaarheid
- Hoe? Via maatwerk:
 - Deelname aan een cliëntoverleg of teamoverleg om psychiatrische expertise binnen te brengen. HV kan ook aansluiten op team Vesta
 - Telefonisch advies
 - Organisatie van een paar huisbezoeken, al dan niet samen met iemand van het netwerk
 - Coachingtraject bestaande uit één of meerdere contacten tussen iemand van het netwerk en een medewerker van VESTA

ORIËNTERINGSPUNT VESTA

2) Zorgcoördinatie:

- Netwerk- en cliëntgericht
- Organisatie, coördinatie en opvolging van een cliëntoverleg
 - Voor eigen cliënten en voor niet gekende cliënten
 - Bekijken van de MDO-regelgeving
- Afstemmen van de zorg
- Uitbouw van netwerk optimaliseren
- Éénmalig of continu

ORIËNTERINGSPUNT VESTA

3) Screening:

- Netwerk- en cliëntgericht
- Bij elke nieuwe aanmelding wordt de situatie eerst gescreend (intake)/ wat is de hulpvraag van het netwerk/ van de cliënt ?
- Welke dienst is meest geschikt voor begeleiding van de cliënt?
- Goede kennis van sociale kaart

4) Vorming:

- Aanspreekpunt voor vormingen
- Aanbod van vormingsreeks
- Vorming op maat



ORIËNTERINGSPUNT VESTA

GGZ-casusoverleg:

- 4x per jaar: GGZ-casussen waarbij HV vast zit worden overlopen
- Voor eerstelijnsdiensten
- Doelstelling: expertise van diensten rond GGZ verhogen



ORIËNTERINGSPUNT VESTA

Contactgegevens

Meiweg 1

8500 Kortrijk

056 26 11 27

0498/524173

oriënteringspunt@vestazwvl.be

www.vestazwvl.be

EERSTELIJNSDIENSTEN – EERSTELIJNSPSYCHOLOGISCHE FUNCTIE



EERSTELIJNSPSYCHOLOGISCHE FUNCTIE

Kwetsbare kinderen, jongeren, volwassenen of ouderen met lichte tot matige psychische klachten die de weg naar psychische hulp nog niet vonden, kunnen tegen een verhoogd terugbetalingstarief bij een klinisch psycholoog of orthopedagoog terecht.

Vanaf april '24: 3 types

- 1) Functie 1: Gemeenschapsgerichte interventies**
- 2) Functie 2: Eerstelijnspsychologische ondersteuning (ELP)**
- 3) Functie 3: Eerstelijnspsychologische behandeling van lichte tot matige problemen**



FUNCTIE 1: GEMEENSCHAPSGERICHTE INTERVENTIES

Gericht op zelfzorg, veerkracht en psycho-educatie in de gemeenschap.

Uitsluitend via vindplaatsgericht werken

Uitsluitend in groepssessies

Onbeperkt aantal sessies per rechthebbende

Vrij toegankelijk voor alle rechthebbenden



FUNCTIE 2: EERSTELIJNSPSYCHOLOGISCHE ONDERSTEUNING (ELP)

Gericht op vraagverheldering, het bevorderen van de geestelijke gezondheid via veerkrachtondersteunende en psycho-educatieve interventies ter preventie en/of (vroegtijdige) opsporing

- Voor (vermoedelijke) psychische problemen die zich nog in een vroegtijdig stadium bevinden
- Reeks kortdurende generalistische interventies van lichte tot matige intensiteit
- Via vindplaatsgericht werken, in de praktijk, online of thuis...
- Aantal sessies:
 - Groep: aanbod van afgebakend programma's, onbeperkte deelname
 - Individueel: maximum 10 voor kinderen/jongeren; 8 voor volwassenen
- rechtstreeks toegankelijk



FUNCTIE 3: EERSTELIJNSPSYCHOLOGISCHE BEHANDELING VAN LICHTE TOT MATIGE PROBLEMEN

Gericht op :

- assessment van de vraag voor zover nog niet reeds aanwezig
- kortdurende behandeling van de rechthebbenden
- klinische doelstellingen die verder gaan dan het versterken van veerkracht

Via vindplaatsgericht werken, in de praktijk, per videoconferentie of thuis...

Toegankelijk op basis van het functioneel bilan

Aantal sessies :

- Groep: Aanbod van afgewerkte programma's, onbeperkte deelname + geen begrenzing qua aantal sessies
- Individueel: gemiddeld 10 (max 20) voor kinderen/jongeren; gemiddeld 8 (max 20) voor volwassenen



KOSTPRIJS

Eerste gesprek is altijd gratis.

Volgende individuele sessies: €11 of €4 indien cliënt recht heeft op een verhoogde tegemoetkoming

Groepssessie €2.5

Kinderen en jongeren tot en met 23 jaar zijn altijd gratis.



HOE VIND JE EEN GECONVENTIONEERDE KO/KP?

WWW.ELPEN.BE



CONSULT

CONSULT

Oriënteringspunt GGZ Vesta: Centraal aanspreekpunt voor alle vragen omtrent geestelijke gezondheidszorg voor volwassenen en ouderen en het netwerk (professioneel en naastbetrokkenen): 056 26 11 27 of 0498 52 41 73.

WINGG Crosslink: Consult en advies inhoudelijke vragen over kinderen en jongeren met een (vermoeden van een) psychische problematiek: 051/15.26.66 – di/woe/don van 10u30 tot 12u30.

Meldpunt mentaal welzijn CAW: Alle hulp- en dienstverleners kunnen van maandag tot vrijdag tussen 9 uur en 17 uur contact opnemen met een professionele hulpverlener van het CAW via het gratis nummer 0800 13 500.

Drugsexpertise team: Consult en advies, indicatiestelling en toeleiding naar gespecialiseerde hulpverlening. Elke werkdag bereikbaar van 8.30 tot 12.00 u 0473/53 57 98

FLYERS BESCHIKBAAR



Psychische klachten? Complexe sociale situaties? Het vinden van een gepaste begeleiding kan een complexe uitdaging zijn.

Het Oriënteringspunt GGZ Vesta en het Meldpunt Mentaal Welzijn wijzen je de weg in Zuid-West-Vlaanderen.



Oriënteringspunt GGZ Vesta

Het Oriënteringspunt ondersteunt volwassen cliënten, steunfiguren en professionals in het zoeken naar de gepaste hulp in de geestelijke gezondheidszorg.

Specifieke ondersteuning voor professionals

- Exploreren in de thuissituatie
- Adviseren en ondersteunen in cliëntsituaties
- Coachen op maat door een expertenteam
- Aanbieden van vorming over GGZ-thema's

CONTACT

Telefoonpermanentie: 0498 52 41 73

Elke werkdag van 8.30 tot 12.30 uur

Op dinsdag en donderdag ook van 16 tot 18 uur

Buiten de permanentietijden kun je een

bericht inspreken. We bellen je zo snel mogelijk terug.

oriënteringspunt@vestazwv.be

Het aanmeldingsformulier op oriënteringspuntvesta.be



Meldpunt Mentaal Welzijn CAW Zuid-West-Vlaanderen

Detecteren, signaleren, voorkomen, verminderen en oplossen

CAW Zuid-West-Vlaanderen biedt laagdrempelige psychosociale eerstelijns hulpverlening aan elke burger. Deze hulp is gericht op alle factoren die het welzijn bedreigen. De dienstverlening is toegankelijk, bereikbaar en outreachend in de leefwereld van de mensen en hun context. De hulpverlening van het CAW heeft daarbij aandacht voor alle welzijnsfactoren.

Vroegtijdige en toegankelijke ondersteuning voor professionals

Door de begeleiding van het CAW en door professionele hulpverlening kun je als zorgverlener snel anticiperen wanneer je signalen detecteert. Je moet niet langer zelf je weg zoeken in het complexe hulpverleningslandschap. Via het CAW kun je rechtstreeks een beroep doen op hulpverlening in de eerste lijn.

CONTACT

Telefoonpermanentie: 0800 13 500 (gratis)

Elke werkdag van 9 tot 17 uur

[meldpuntmentaalwelzijn](http://meldpuntmentaalwelzijn.be)

[@cawzuidwestvlaanderen](https://twitter.com/cawzuidwestvlaanderen)

Je mail wordt gegarandeerd binnen de twee werkdagen behandeld.

AMBULANT

Zelfstandige KO/KP
Centrum Geestelijke
Gezondheidszorg (CGG)
Poliklinisch aanbod
ziekenhuizen

ZELFSTANDIGE KO/KP

Psychologen: Psychologische en psychotherapeutische begeleiding en therapie in een privépraktijk (<https://www.vind-een-psycholoog.be/>).

Psychologenkring Menen-Wervik-Wevelgem:

<https://www.vvkp.be/index.php/psychologenkringen-binnen-vvkp/psychologenkring-menen-wervik-wevelgem>

Psychologenkring Kortrijk: <http://www.psychologenkringkortrijk.be/>

Psychologenkring Waregem:

<https://www.vvkp.be/index.php/psychologenkringen-binnen-vvkp/psychologenkring-waregem> of via waregem@psychologenkring.be

CGG MANDEL EN LEIE

Multidisciplinaire behandeling van ernstige psychische en psychiatrische problemen. Welke kan bestaan uit:

- Psychologische behandeling
- Psychosociale begeleiding
- Psychiatrische behandeling
- Groepstraject

Kostprijs: €11 (regulier) / €4 (verhoogde tegemoetkoming, budgetbeheer, schuldbemiddeling)

2 vestigingen :

- Kortrijk: Beverlaai 3b
- Menen: Oude Leielaan 83a

CGG - DOELGROEP

Kinderen, jongeren, volwassenen en ouderen

Tweedelijnsproblematiek

- Problemen op verschillende levensdomeinen
- Ernstige psychische en psychiatrische problemen

Woonachtig in regio CGG Mandel en Leie

Ambulante hulpverlening is mogelijk

Enig reflectief vermogen bij de cliënt

< 18 jaar: beide ouders zijn akkoord met de aanmelding

CGG – AANMELDINGSPROCEDURE (1)

Enkel op verwijzing: huisarts, CAW, CLB, ELP, etc.

Stap 1: Aanmelder gaat in gesprek met cliënt

- Wat is zijn/haar hulpvraag?
- Gaat het om een tweedelijsproblematiek?
- Is de cliënt gemotiveerd voor therapie?
- Toestemming om aan te melden bij het CGG?

Stap 2: Aanmelder belt het CGG tijdens het inbelmoment

- Maandag: 9u30 – 11u
- Woensdag: 9u30 – 11u
- Donderdag: 14u – 15u30

CGG – AANMELDINGSPROCEDURE (2)

Stap 3: verloop van het inbelmoment

- Onthaal noteert persoons- en contactgegevens
- Huisarts en hulpverlener staan stil rond de hulpvraag, context, hulpverleningsgeschiedenis, evt. aanwezige psychofarmaca, etc.
- Zijn wij de geschikte dienst? Indien niet: gericht advies

Stap 4: CGG belt cliënt om intake in te plannen

- Doel: intakegesprek op dienst binnen 7 werkdagen

Stap 5: intakegesprek met cliënt om hulpvraag uit te klaren en toe te wijzen aan behandelteam

CGG – BEHANDELING

Wachttijd na intake

- Overbruggingsmogelijkheden worden tijdens inbelmoment met verwijzer reeds overlegd

Vijf behandelfocusteams

- Unipolaire en bipolaire stemmingsstoornissen
- Angst, dwang en stressstoornissen
- Interpersoonlijk disfunctioneren en gedragsproblemen
- Trauma, rouw en verwerking
- Forensische werking (FRONTA)

Elk behandelfocusteam biedt verschillende trajecten aan, zowel individueel als groepstherapie.

Traject op maat van cliënt.

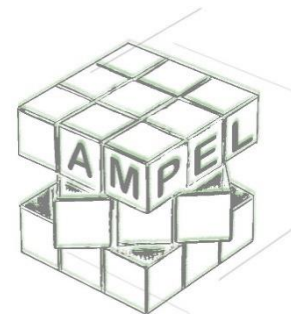
AANVULLENDE WERKING CGG – AMPEL

Ambulante consulenten- en therapiewerking voor mensen met een verstandelijke beperking met bijkomende psychische/psychiatrische en/of gedragsproblemen, en hun omgeving.

- Beeldvorming, waaruit hypotheses en adviezen voortvloeien om de vastgelopen situatie te deblokkeren.
- Specifiek psychotherapeutisch aanbod voor cliënt en context en we ondersteunen mee het professioneel en natuurlijk netwerk.

Cgg Prisma vzw
Reigerlostraat 59-61
8730 Beernem

050/78.15.77



AANVULLENDE WERKING CGG – KOPP

KOPP staat voor Kinderen van Ouders met Psychische Problemen.

Kortrijk: Er is een aanbod voor drie leeftijdsgroepen. De doelstellingen voor de drie groepen zijn gelijklopend maar de inhoud, methodiek en duur worden aangepast naargelang de leeftijd. De sessies gaan maandelijks door. Een eerste groep richt zich op kinderen van 9 tot 13 jaar. De volgende groep op jongeren van 13 tot 16 jaar. Ten slotte wordt er ook een groep ingericht voor jongvolwassenen (17 tot ongeveer 25 jaar).

KOPP voor ouders

Ouders (en hun partner) die een psychische kwetsbaarheid hebben en in de mogelijkheid zijn om een groep te volgen kunnen deelnemen aan deze groep. Via gesprek en informatie worden de ouders zich bewust van de impact van hun eigen problematiek op de kinderen en hoe ze die impact kunnen verkleinen of voorkomen. Ouders worden versterkt in hun ouderrol en krijgen concrete handvaten mee in hoe ze aangaande hun problematiek met hun kinderen kunnen omgaan.

AANVULLENDE WERKING CGG – VDIP

VDIP staat voor vroegdetectie en -interventie bij psychiatrische problemen bij jongeren tussen 14 en 23 jaar.

Het gaat om jongeren en jongvolwassenen die geen contact hebben met geestelijke gezondheidszorg en om welke reden dan ook zorg mijden of weigeren.

VDIP staat in voor een vroege interventie of een motiverend traject waarbij de jongere of jongvolwassene toegeleid en doorverwezen wordt naar verdere gepaste hulpverlening.

POLIKLINISCH AANBOD ZIEKENHUIZEN

Ambulante raadplegingen voor diagnostisch advies of ter ondersteuning en behandeling van volwassenen en ouderen met medisch psychiatrische problemen of als nazorg.

- Centrum Psychiatrie az Groeninge
- Raadplegingen psychiaters OLV van Lourdes Waregem
- Raadplegingen psychiaters PZ. H. Familie
- Raadpleging psychiaters PCM

Therapeutische sessies, psychodiagnostiek en infosessies mogelijk via polikliniek van PCM (te raadplegen op de website) zoals mindfulness, relaxatietherapie, agressiebeheersing, ...

MOBIELE HULP

Regio Menen

Regio Kortrijk

Regio Waregem

Dubbeldiagnose

ANZOH

Kinderen en jongeren

REGIO ELZ MENEN

Mobiel crisisteam Impact

Psychische hulp aan huis bij crisis. Binnen de 24u na aanmelding komt men langs. 4 tot max. 8 weken

Vanaf 16 jaar

De intake is gratis en per huisbezoek: €3/€7 (max 2 huisbezoeken per week aangerekend)

Aanmelden telefonisch via de huisarts, psychiater of leden van het netwerk.

Tijdens de week zijn we telefonisch bereikbaar tussen 8u-20u30, tijdens het weekend tussen 8u30-17u op 056/ 24.15.84 of via mail info@impact.pcmenen.be.

Buiten deze uren is er een telefonische permanentie door crisisunit Cura van PC Menen.

Mobiel behandelteam Amphora

Ondersteuning en begeleiding in de thussituatie

tussen 16 en 65 jaar met een langdurige psychische kwetsbaarheid

De intake is gratis en per huisbezoek: €3 / €7

Aanmelden: Aanmeldingen gebeuren via het oriënteringspunt Vesta op 056/26.11.27 of via oriënteringspunt@vestazwvl.be.

Versterkende middelen voor ouderen (65+) en zorgmijders verdeeld over beide teams.

IMPACT
Mobiel Crisisteam

AMPHORA
Mobiel behandelteam

REGIO ELZ KORTRIJK, KUURNE, HARELBEKE

Mobiel crisisteam Kortrijk

Psychische hulp aan huis bij crisis. Binnen de 24u na aanmelding komt men langs. 4 tot max. 6 weken.

Vanaf 18 jaar

Versterkende middelen voor ouderen (65+) en zorgmijders .

Gratis

Aanmelden telefonisch via de huisarts, psychiater of GGZ-voorziening waaraan een psychiater verbonden is of waarmee we een overeenkomst hebben (vb. CGG, CAW, Kompas, OCMW, VESTA).

Tijdens de week zijn telefonisch bereikbaar tussen 8u-17u, of zaterdag tussen 9u-13u op 056/63.19.40.

Nazorgteam De Fender

Vanuit het PZ H. Familie voorziet De Fender in psychiatrische zorg in de thuissituatie na opname van cliënten in het PZ H. Familie (opname-verkortend) en voor cliënten die op ambulante consultatie komen bij de psychiaters van het PZ H. Familie (opnamevoorkomend).

Binnen straal van 15 km

VESTA

neemt enkel begeleidingen (aan huis) op als er geen alternatieven voor handen zijn in de regio.

ELZ REGIO WAREGEM

PZT Waregem

Ondersteuning aan psychiatrisch cliënten (16-65 jaar) en context in de thuissituatie in regio Waregem.

Nazorg aan cliënten uit het ziekenhuis, maar ook ondersteuning aan niet-gekende cliënten.

€8 per bezoek. Gemiddeld 1 huisbezoek om de twee weken.

Contactgegevens:

- pztpk@ziekenhuiswaregem.be
- 056/62.35.70

VESTA

neemt enkel begeleidingen (aan huis) op als er geen alternatieven voor handen zijn in de regio.

W-Move

Voor volwassenen met een (vermoeden van) psychische kwetsbaarheid die zorg mijden en bij wie er aanklappend gewerkt moet worden en ouderen (65+).

Er wordt aan huis een (intensieve) begeleiding opgestart. De duur van de begeleiding is individueel bepaald en wordt besproken in het multidisciplinair team.

Aanmelden: Aanmeldingen kunnen gebeuren door huisartsen, psychiaters, psychologen en alle partners van de eerstelijns (CAW, OCMW, VESTA ...). Aanmeldingen gebeuren telefonisch op het nummer 056/623965. De begeleiding is volledig gratis. Iedere werkdag van 8u tot 16u30.

DIA-MO – DUBBELDIAGNOSE

Dia-Mo heeft als basisopdracht het ondersteunen van de context (formeel als informeel) van volwassenen (vanaf 18 jaar) met een (vermoeden van) verstandelijke beperking en een psychische kwetsbaarheid m.a.w. mensen met een dubbeldiagnose problematiek. Dia-Mo kan ingeschakeld worden bij een vraag naar:

- Ondersteuning en coaching van het professionele en/of natuurlijke netwerk van de cliënt
- Uitbouwen van een zorgnetwerk
- Adviesverlening, kan zowel doorverwijzend naar gepaste ondersteuning zijn of agogisch 'hoe omgaan met' zijn.

Aanmelden? Aanmeldingen/adviesvragen kunnen telefonisch of via mail [via het aanmeldingsformulier](#). Aanmelden kan op dinsdag/woensdagvoormiddag/donderdag.

Contactgegevens:

arnout.verkaemer@groepubuntu.be

0499 52 10 59

ANZOH



Het team begeleidt zorgvuldige zorgzoekers (+18 jaar) met een (vermoeden van een) psychische kwetsbaarheid die sociaal huren, waar aanklampende zorg gewenst is en waar nog geen andere GGZ-partner aanwezig is.

Via bemoeizorg.

Doelstellingen zijn:

- Opbouwen en behouden van contact
- Verbeteren van kwaliteit van leven op verschillende levensdomeinen
- Vermijden van een uithuiszetting
- Toeleiden van de huurder naar de reguliere hulpverlening
- Uitbouwen van een netwerk
- Verbinding maken tussen de huurder en de huurinstantie indien nodig

Aanmelden: de aanmeldingen kunnen gebeuren door de woonmaatschappij en OCMW's met een patrimonium binnen sociaal huurstelsel.

Er kan aangemeld worden via de dienst Preventieve Woonbegeleiding van het CAW. Voor meer info kan er steeds telefonisch contact opgenomen worden via 0499/90 33 83 of via charlotte.parmentier@anzoh.be.

TER INFO: KINDEREN EN JONGEREN

WINGG Crisis: Acut beleefde crisissituaties

- Crisisconsult (eenmalig advies, telefonisch of ambuland of mobiel).
- Crisisinterventie (ambuland of mobiel, inschatting van de crisissituatie, binnen 2 werkdagen).
- Crisisbehandeling (ambuland of mobiel, meerdere contacten, max. 4 weken).
- Crisisopname (nood aan een intensief, beveiligend crisisaanbod, max. 2 weken).
- Via het crisismeldpunt IJH regio West-Vlaanderen – 050/33.77.40.
<https://wingg.be/nl/pagina/crisis>

WINGG Care: complexe psychische problematiek

- Jongeren met een en waarbij de 1e lijn en 2e lijn hulpverlening vastloopt en waarbij mobiele hulpverlening noodzakelijk is.
- Aanmelden: www.wingg.be

WINGG-AMPEL: complexe psychische problematiek en bijkomende verstandelijke beperking

- Jongeren met een en waarbij de 1e lijn en 2e lijn hulpverlening vastloopt en waarbij mobiele hulpverlening noodzakelijk is.
- Aanmelden: www.wingg.be

(SEMI-)RESIDENTIËLE ZORG

Dagziekenhuis

PAAZ:

Az Groeninge

OLV van Lourdes Waregem

PZ:

PCM

PZ H. Familie

DAGZIEKENHUIS

- Daghospitaal de Pendel – PC Menen
- Psychiatrisch dagziekenhuis de Bres – AZ Groeninge
- Dagcentrum psychiatrie OLV van Lourdes Waregem Focus
- Dagbehandelingsaanbod PZ H. Familie

PAAZ AZ GROENINGE



EPSI – az Groeninge: Psychiatrische spoedinterventie voor opvang en begeleiding van mensen in psychische crisis. 10 bedden, vanaf 15 jaar. Via algemene spoedopname. 056/631930

PAAZ az Groeninge

- Afdeling De Dam (25 bedden): Dienst voor multidisciplinaire behandeling van aanpassingsstoornissen en middelenmisbruik met focus op alcohol en medicatie (056 63 12 60).
- Afdeling De Pas (25 bedden): Dienst voor multidisciplinaire behandeling van angst en stemmingsstoornissen en psychose zorg (056 63 12 30).
- Afdeling De Stap (30 bedden): Gerontopsychiatrische afdeling voor specifieke behandeling van ouderen boven de leeftijd van 60 jaar (056 63 29 00).

Contactgegevens:

- Campus Kennedylaan, 8500 Kortrijk

PAAZ OLV VAN LOURDES



30 bedden.

Psychiatrische en psychotherapeutische zorgverlening aan adolescenten, volwassenen en senioren.

Aanbod:

- Urgentiepsychiatrie
- De somatisch gerelateerde psychiatrie
- Kortdurende psychiatrische hulpverlening
- Gespecialiseerd zorgaanbod voor angst- en stemmingsstoornissen en verslavingsproblematiek
- Ambulante psychotherapie

Contactgegevens:

- Vijfseweg 150, 8790 Waregem
- 056/62.31.11
- info@ziekenhuiswaregem.be

PZ - PCM



Crisisunit/HIC Cura (22 bedden): voor acute psychiatrische crisissituaties. Gesloten afdeling, ook voor gedwongen opnames.

Opnameafdeling de KADE: 24u/24 en 7d/7 voor persoonlijkheidsstoornissen en verslavingsproblematiek (30 bedden)

Behandelafdelingen voor voortgezette behandeling

- **Afdeling De Waag:** angst- en stemmingsstoornissen (26 bedden)
- **Afdeling de Vliet:** psychosezorg en dubbel diagnose (26 bedden)
- **Afdeling De Wierde:** NAH (29 bedden)
- **Erkenning voor geïnterneerden: 8 bedden voor NAH, 3 voor dubbeldiagnose (psychose + verslaving), 1 crisisbed en 3 dagpatiënten**
- **Erkenning voor gedwongen opnames**

Zeer uitgebreide Nabehandelingsmodules beschikbaar

Contactgegevens:

- Bruggestraat 75, 8930 Menen
- 056/ 52.14.51
- info@pcmenen.be

PZ H. FAMILIE



- **Zorgprogramma crisis & High Intensive Care Unit (De Bolder)** voor personen bij wie een intensieve begeleiding noodzakelijk is omwille van een crisis of bij wie men grondig wil observeren in functie van een diagnosestelling. In het kader van gedwongen opname kan men op De Bolder terecht voor een observatieperiode van 40 dagen.
- **Zorgprogramma angst- en/of stemmingsproblematiek (De Brug)**
- **Zorgprogramma psychosezorg en resocialisatie (De Boeg)** voor personen met een psychotische - en/of stemmingsproblematiek, waarbij er ook vaak een sociale kwetsbaarheid aanwezig is.
- **Zorgprogramma verslavingszorg (De Vlonder)**

Contactgegevens:

- Groeningepoort 4, 8500 Kortrijk
- 056/ 24.52.11
- info@pzhfamilie.be

WOONZORGVORMEN

Eigen Woonst Menen
Beschut Wonen De Bolster
Kortrijk - Waregem
PVT Valckeburg

EIGEN WOONST MENEN

70 personen

23 locaties verspreid in de stad Menen.

Individueel of in groep van 2 - 3 - 4

Zorg-op-maat.

Contactgegevens:

- Ieperstraat 113, 8930 Menen
- 056/53.03.03
- ew@eigenwoonst.be



eigen woonst
beschut wonen GGZ

BESCHUT WONEN DE BOLSTER

Kortrijk

- 40 woongelegenheden in Kortrijk
- Wonen op kamer, studio of appartement.
- 14 plaatsen voor individueel beschut wonen op eigen adres, straal 8 km.

Waregem

- 10 personen 3 woonentiteiten in Waregem
- 7 plaatsen voor individueel beschut wonen op eigen adres, straal 8 km.

Contactgegevens:

- Sint-Denijsestraat 190a, 8500 Kortrijk
- 056/37.33.46
- begeleid.wonen@debolsterkortrijk.be

ACHTHOEK

Huis in Harelbeke waar vier personen met een psychische kwetsbaarheid een thuis kunnen vinden met ondersteuning op maat.

- alleenstaanden met een psychische kwetsbaarheid die baat hebben bij een residentiële opvang met ondersteuning op maat
- Personen met een co-morbiditeit (licht mentale handicap, bepaalde fysieke beperkingen) kunnen ook bij ons terecht.
- Criteria van uitsluiting zijn alcohol-afhankelijkheid, drugsproblematiek, acute psychose, agressie.

Hebt u een cliënt waarvan u denkt dat hij bij ons geholpen kan worden, dan kan u steeds voor een vrijblijvend kennismakingsgesprek een mailtje sturen naar achthoekteam@outlook.com of bellen naar 0494/15.21.86.

PVT VALCKEBURG

De VZW Valckeburg (= samenwerkingsverband vanuit de psychiatrische ziekenhuizen van Menen, Kortrijk & Pittem) in Rumbeke staat in voor 60 PVT-bewoners. Het is de bedoeling om mensen met een gestabiliseerde toestand een omgeving te bieden met waarborgen voor een kwalitatief leven en wonen.

Contactgegevens:

- Kloosterstraat 7, 8800 Rumbeke
- 051/23.13.43
- pvt@valckeburg.be

RE-INTEGRATIE

De MaRe
Arbeidszorgcentra
Activiteitencentra
THUS

PSYCHOSOCIAAL REVALIDATIECENTRUM DE MARE

Ondersteunt mensen (16+) met psychiatrische en/of psycho-sociale kwetsbaarheid om terug volwaardige plaats in de maatschappij op te nemen.

Ondersteuning op alle levensdomeinen vanuit herstel- en empowermentgedachte.

Revalidatietermijn volgens nood.

Aanmelding bij John Deloof , coördinator via john.deloof@de-mare.be of 0472/896270.

Contactgegevens:

- Condédreef 59, 8500 Kortrijk
- 056/23 10 61
- www.de-mare.be





ARBEIDSZORGCENTRA

Domino

- Verbonden aan Beschut Wonen De Bolster Kortrijk
- Arbeid op maat.

Travo

- Verbonden aan Beschut Wonen Eigen Woonst Menen.
- Arbeid op maat.

ACTIVITEITENCENTRA

Tracee

- Verbonden aan Beschut Wonen De Bolster Kortrijk.
- Zinnvolle tijdsbesteding
- Activiteiten: creatieve, semi-industriële, communicatieve, huishoudelijke, vorming, sport, socioculturele activiteiten

't Ac-oord

- Verbonden aan Beschut Wonen Eigen Woonst Menen.
- Aanbod zowel op gebied van vrijetijds-, ontspannings-, en vormingsactiviteiten.
- Ontmoetingsruimte 'De Spiegel'

Contact

- Verbonden aan PC Menen.
- Zinnvolle daginvulling na verblijf in ziekenhuis
- Dagbesteding, ondersteuning, ontmoeting en ontspanning en ook opvolgen van medicatie.

T'HUS

Inloophuis voor mensen met een psychische kwetsbaarheid.

Laagdrempelige ontmoeting.

Ons uitgangspunt is 'herstellen doe je zelf maar niet alleen'.

Peer-support en ervaringskennis als 3de bron van kennis in iemand zijn hersteltraject.

- **Contactgegevens T'hus Waregem:**

- Zuiderlaan 44, 8790 Waregem
- 0494/571278
- thus@debolsterwaregem.be

- **Contactgegevens T'hus Kortrijk**

- Meiweg 1, 8500 Kortrijk
- 0499/903379



VERSLAVINGSZORG

Drugsexpertise team

Kompas ambuland

Crisis:

Kompas aan Huis

Kompas residentieel crisis

Kompas residentieel De Kier

MSOC



DRUGSEXPERTISE TEAM

Consult en advies, indicatiestelling en toeleiding naar gespecialiseerde hulpverlening.

DET is elke werkdag bereikbaar van 8.30 tot 12.00 u op 0473/53 57 98

KOMPAS AMBULANT



Voor iedereen die vragen heeft of problemen ervaart door illegaal middelengebruik (gebruikers als context)

Werkpunten in Kortrijk, Roeselare, Ieper, Torhout, Menen en Waregem.

Aanbod:

- Informatie en advies
- Begeleiden van druggebruikers (jongeren (gem. 15 jaar), personen met lange gebruikersgeschiedenis en ex-gebruikers)
- Indicatiestelling
- Opvolging en behandeling op medisch en psychiatrisch vlak / substitutiebehandeling
- Nazorg, activering en re-integratie
- Voor ouders, partners en familieleden kan er ook ondersteuning/informatie worden geboden.
- Projecten:
 - Psychosociale consultatie op donderdag te Poperinge
 - DODO: voor zwangere vrouwen met een drugafhankelijkheid.
 - ODET: voor kinderen van druggebruikende ouders.

KOMPAS AAN HUIS

Voor gezinnen/context in crisis met een jongere die (vermoedelijk) drugs gebruikt.

- Crisisinterventie: mobiele interventie waarbij de crisis en het gebruik wordt ingeschat. Het is een korte intensieve vorm van psychosociale hulp (max. 3 tot 5 dagen) die op werkdagen binnen de 24 uur kan opstarten. Aanmelding via crisismeldpunt of DET.
- Crisisbegeleiding: aanklappende mobiele module die beperkt is in tijd (max. 6 weken). Deze begeleiding is zeer intensief en start op werkdagen binnen de 24 uur op.
- **Contactgegevens:**
 - 0474/26 09 74
 - kompasaanhuis@kompasvzw.be

KOMPAS RESIDENTIEEL



Crisis (10 bedden)

- Jongeren en volwassenen
- De ernst van de problemen maakt een acute opname noodzakelijk.

De Kier (5 bedden)

- Voor jongeren en volwassenen die – meestal na een crisisopname of via begeleiding op ambulante basis – voldoende inzicht en motivatie verworven hebben om verdere stappen in behandeling te zetten.

MEDISCH-SOCIAAL OPVANGCENTRUM KORTRIJK (MSOK)

Laagdrempelige hulpverlening voor illegale druggebruikers.

Begeleiding op medisch, psychisch en sociaal vlak.

Behandelen van druggerelateerde problemen, screenen van infectieziekten, verzorging van spuitabscessen, spuitenruil...

NETWERKPROJECTEN

Herstelacademie
Praatkaffee in Balans

MATERIAAL ONTWIKKELD DOOR HET NETWERK

Werkgroep suïcidepreventie:

- Handleiding suïcidepreventie
- Tafelkoker
- Hulpkaart

Dubbeldiagnose:

- Gids dubbeldiagnose

Te raadplegen via : <https://psyzuid.be/netwerk-ggz/documenten/>

CONTACTGEGEVENS

Lisa Verbeke,
netwerkcoördinator

lisa.verbeke@psy107zwvl.be

0475/782556